

# Configurer une étape de décision conditionnelle

*Cette fonctionnalité permet de configurer une étape de décision basée sur la réponse à une ou plusieurs questions. L'étape de décision se déclenchera uniquement si la (les) condition(s) est (sont) remplie(s). Pour ce faire, vous devez avoir le rôle superutilisateur.*

## ÉTAPE 1

Pour configurer une étape de décision conditionnée dans un contrôle, naviguer vers la liste des contrôles dans le menu, sous **Configuration**→**Contrôles**, puis rechercher le contrôle

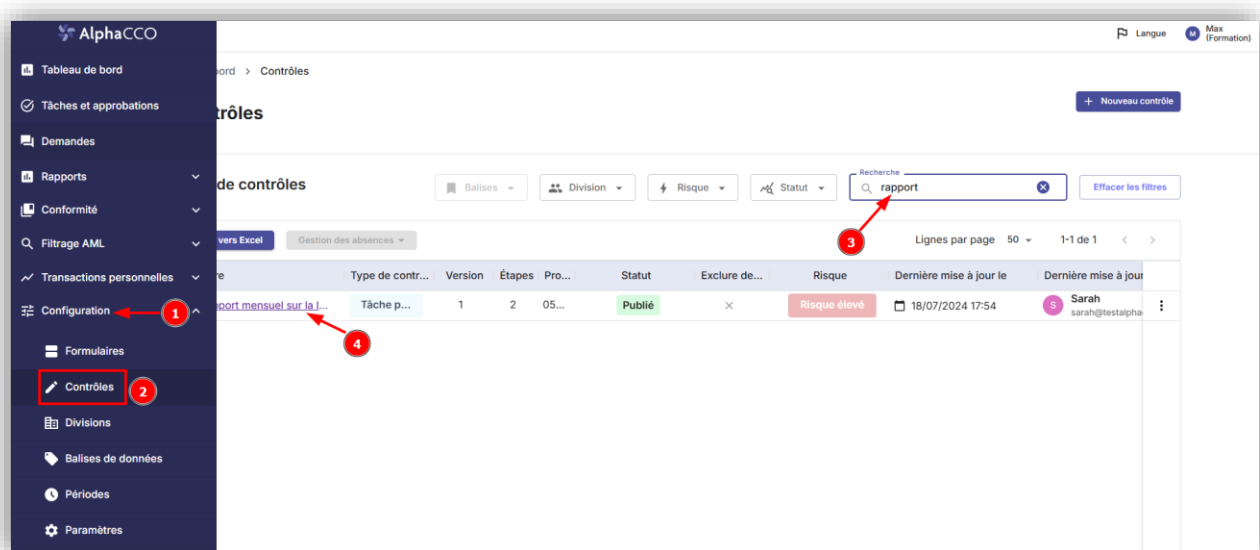


Figure 1 : Liste des contrôles

**ÉTAPE 2**

Une fois le contrôle visé identifié dans la liste, cliquer sur le nom du contrôle ou sélectionner l'option **Modifier** dans les options du contrôle (tout au bout de la ligne, à droite).

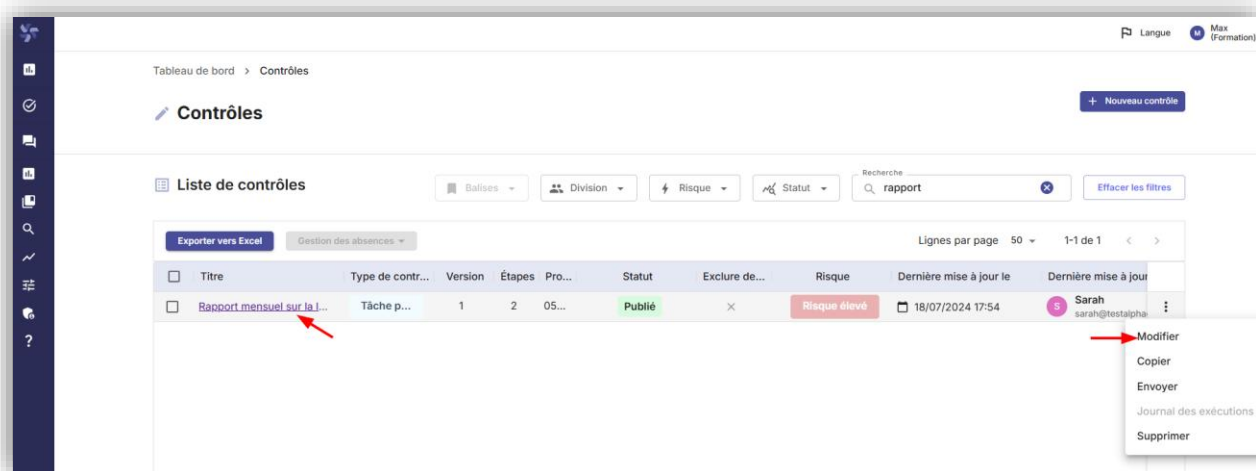


Figure 2 : Options dans la liste des contrôles

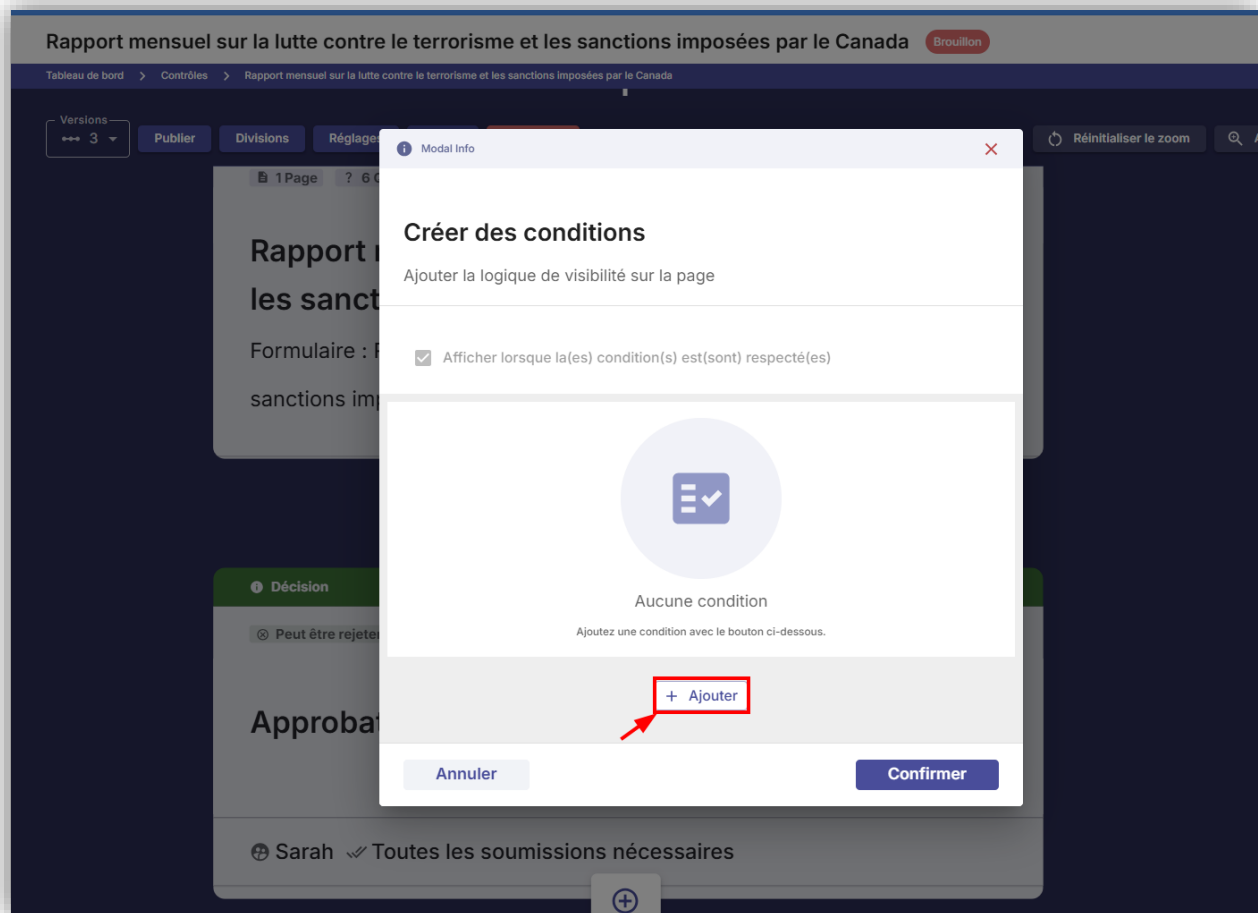
**ÉTAPE 3**

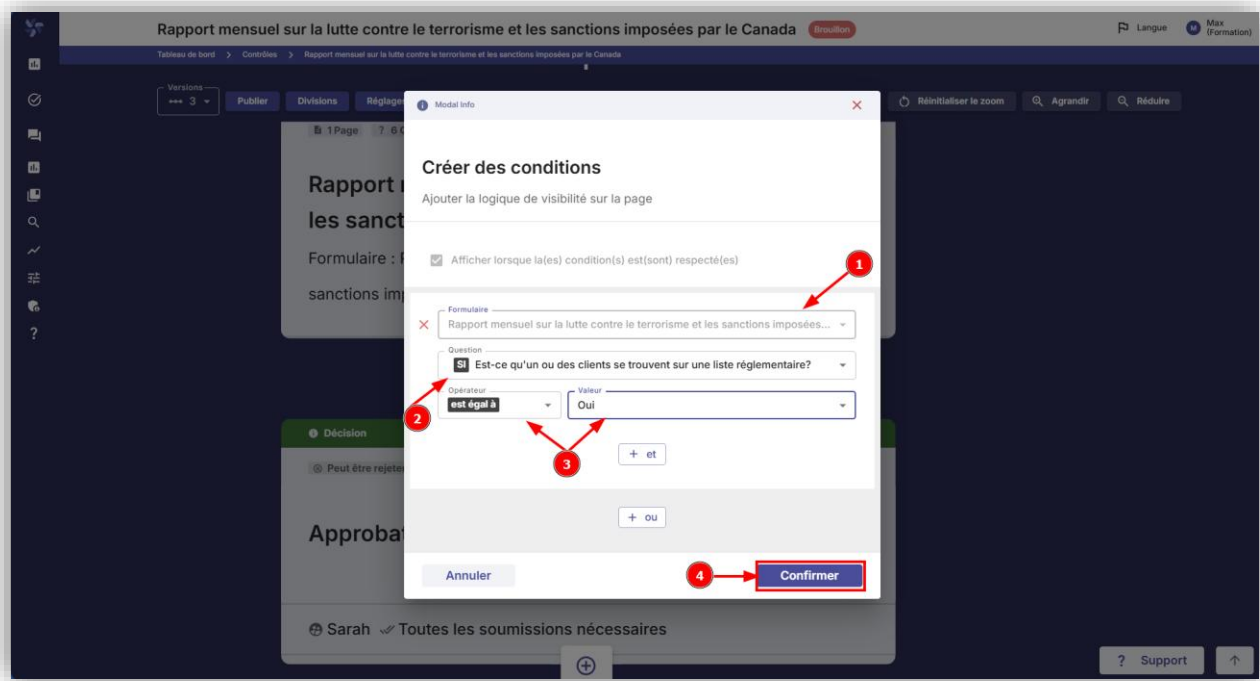
Aller à l'étape de décision dans la configuration du contrôle puis cliquer sur l'icône **Créer des conditions**.



Figure 3 : Configuration du contrôle, étape de décision

Aller à l'onglet **Créer des conditions** puis ajouter les conditions pour déclencher l'étape de décision. Prendre note qu'il est possible d'ajouter de multiples conditions ou des groupes de conditions. Cliquer sur "**Confirmer**" pour enregistrer et terminer la configuration.

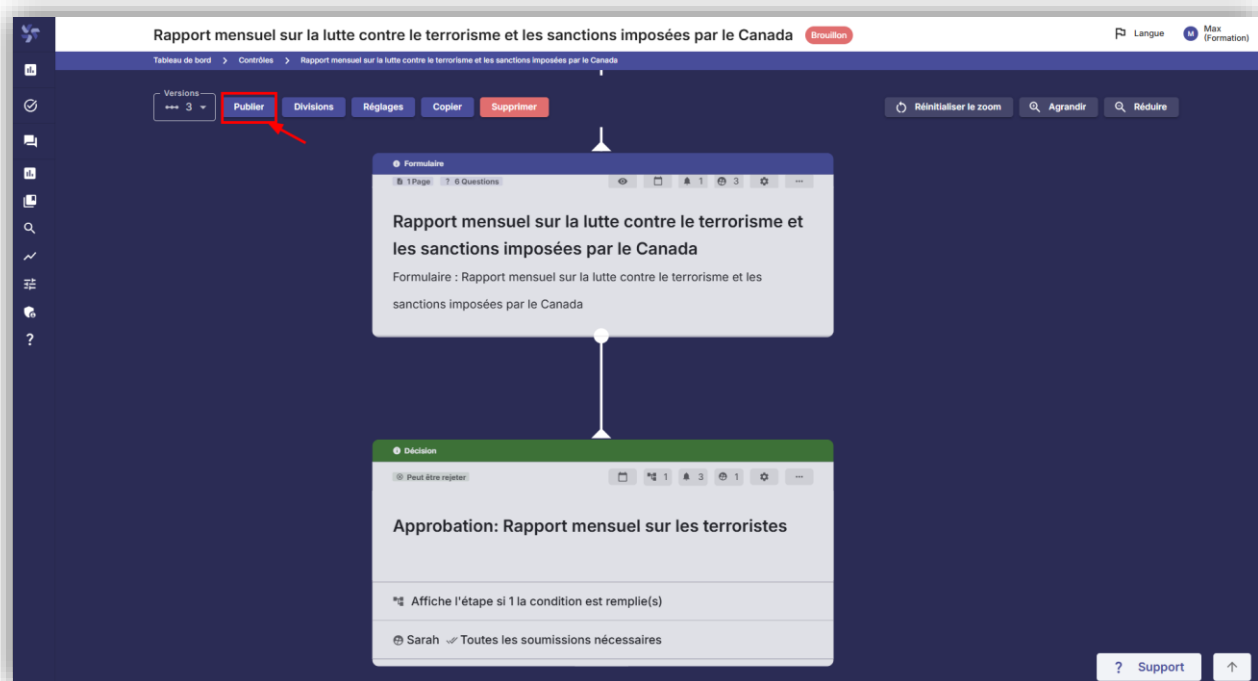
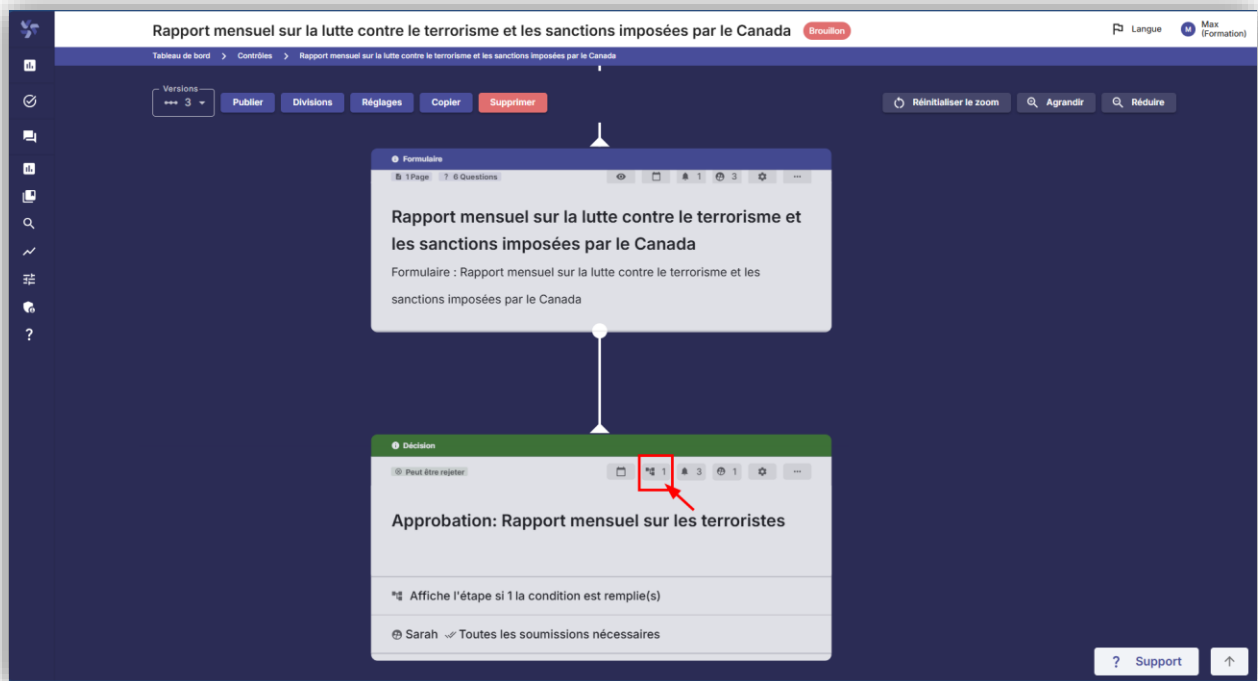




Figures 4,5 : Fenêtre de configuration des paramètres de déclenchement de l'étape de décision

#### ÉTAPE 4

Une fois les conditions de l'étape de décision conditionnée sont configurées, cliquez sur **Publier** pour activer la nouvelle configuration.



Figures 6,7 : Page publication du contrôle.

## NOTES

Veillez noter que le présent document est un guide sommaire et que de courts guides existent aussi pour la configuration des paramètres de contrôles. L'équipe de soutien d'AlphaCCO se fera un plaisir de vous aider si vous souhaitez davantage d'accompagnement. N'hésitez pas à communiquer avec nous au [support@alphacco.com](mailto:support@alphacco.com).